

Révision du Plan Directeur de Quartier La Chapelle - Les Sciens

Présentation aux habitant-e-s de Plan-les-Ouates du 18 avril 2007



Ville de Lancy
République et canton de Genève

Département du territoire
Domaine de l'aménagement du territoire

Déroulement de la soirée

1. Ouverture.....
Madame Geneviève Arnold
Maire de la commune de
Plan-les-Ouates
2. Un projet phare pour le canton
Monsieur Robert Cramer
Conseiller d'Etat
3. Un aménagement de qualité pour Plan-les-Ouates ..
Monsieur Laurent Seydoux
Conseiller administratif de la
commune de Plan-les-Ouates
4. Présentation du projet
Monsieur Xavier Fischer
Bureau Fischer-Montavon
5. Suite et mise en œuvre
Monsieur Frédéric Wüest
Domaine de
l'aménagement du territoire
6. Questions

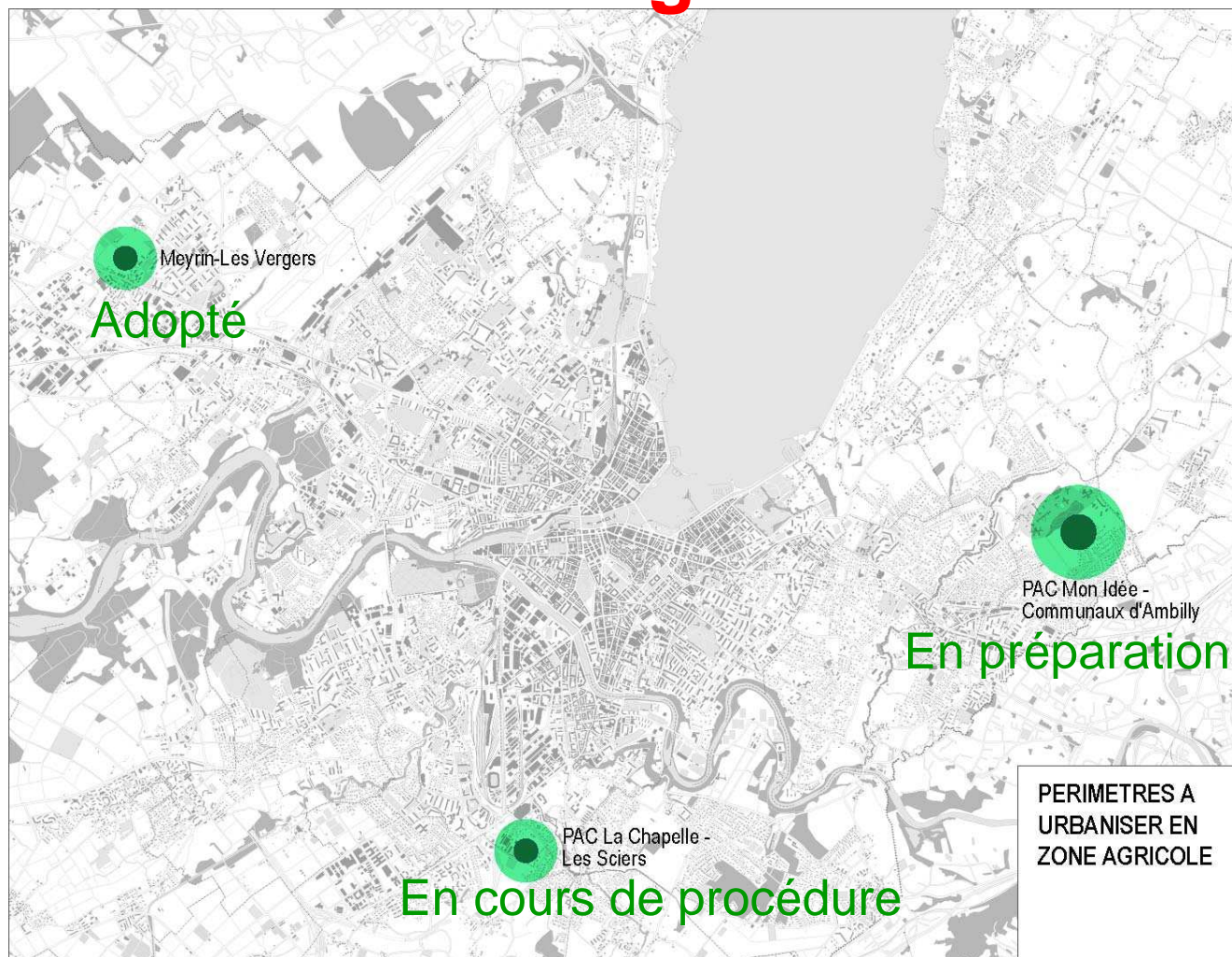
A p é r i t i f



Ville de Lancy
République et canton de Genève

Département du territoire
Domaine de l'aménagement du territoire

Réaliser 6'000 logements sur le canton



REPUBLIQUE
ET CANTON
DE GENEVE

POST TENERAS LUX



Commune de
Plan-les-Ouates

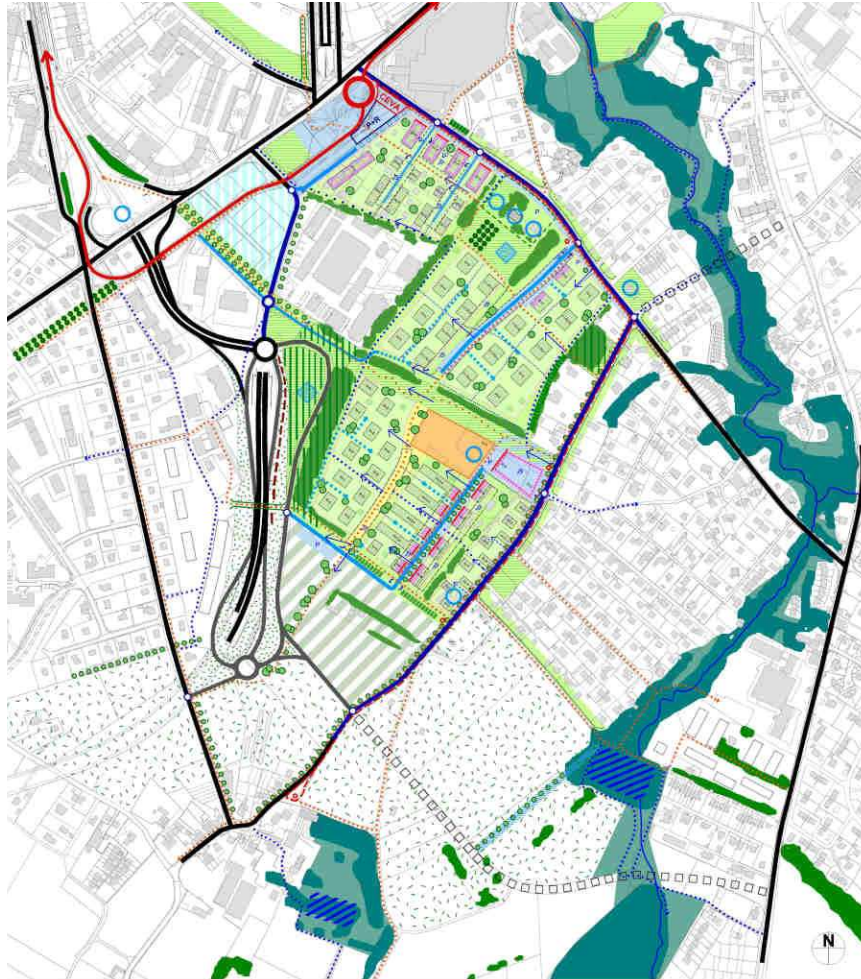
Ville de Lancy

République et canton de Genève



Département du territoire
Domaine de l'aménagement du territoire

Le plan directeur de quartier la Chapelle – Les Sciens (2007)



Un site prioritaire:

- Continuité avec la structure urbaine
- Proximité avec le pôle d'échange du Bachet
- Importantes surfaces disponibles



REPUBLIQUE
ET CANTON
DE GENEVE

POST TERNERAS LXX



Commune de
Plan-les-Ouates

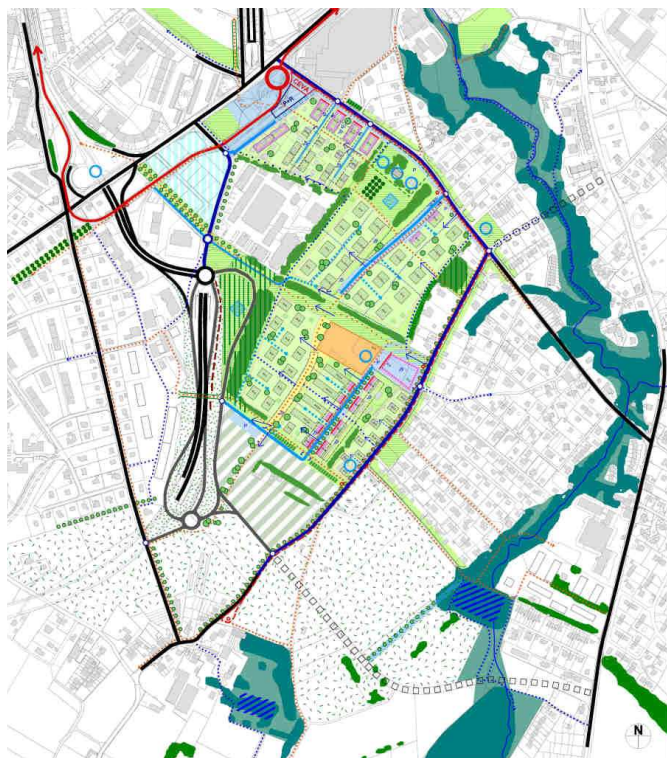


Ville de Lancy
République et canton de Genève

Département du territoire
Domaine de l'aménagement du territoire

Le plan directeur de quartier de La Chapelle - Les Sciers

est établi selon le plan directeur cantonal et
selon
LaLAT (article 11 bis - L 1 30)



Historique du projet

Il traite des lignes directrices sur deux communes et assure une coordination à l'échelle cantonale.

1. Lancement étude en 2002
2. Projet - 2003
3. Consultation publique été 2004
4. Projet de PDQ 2004, refusé dans un premier temps par la commune de Plan-les-Ouates
5. Validation de la révision du PDQ (2007) par les communes et le Conseil d'Etat



REPUBLIQUE
ET CANTON
DE GENEVE

POST TENERAS LUX



Commune de
Plan-les-Ouates



Ville de Lancy

République et canton de Genève

Département du territoire
Domaine de l'aménagement du territoire

Préserver la campagne

Des compensations pour maintenir le dynamisme de l'agriculture et soutenir le réseau agro-environnemental de Compesières (photos)



REPUBLIQUE
ET CANTON
DE GENEVE

POST TELEGRAS LUX



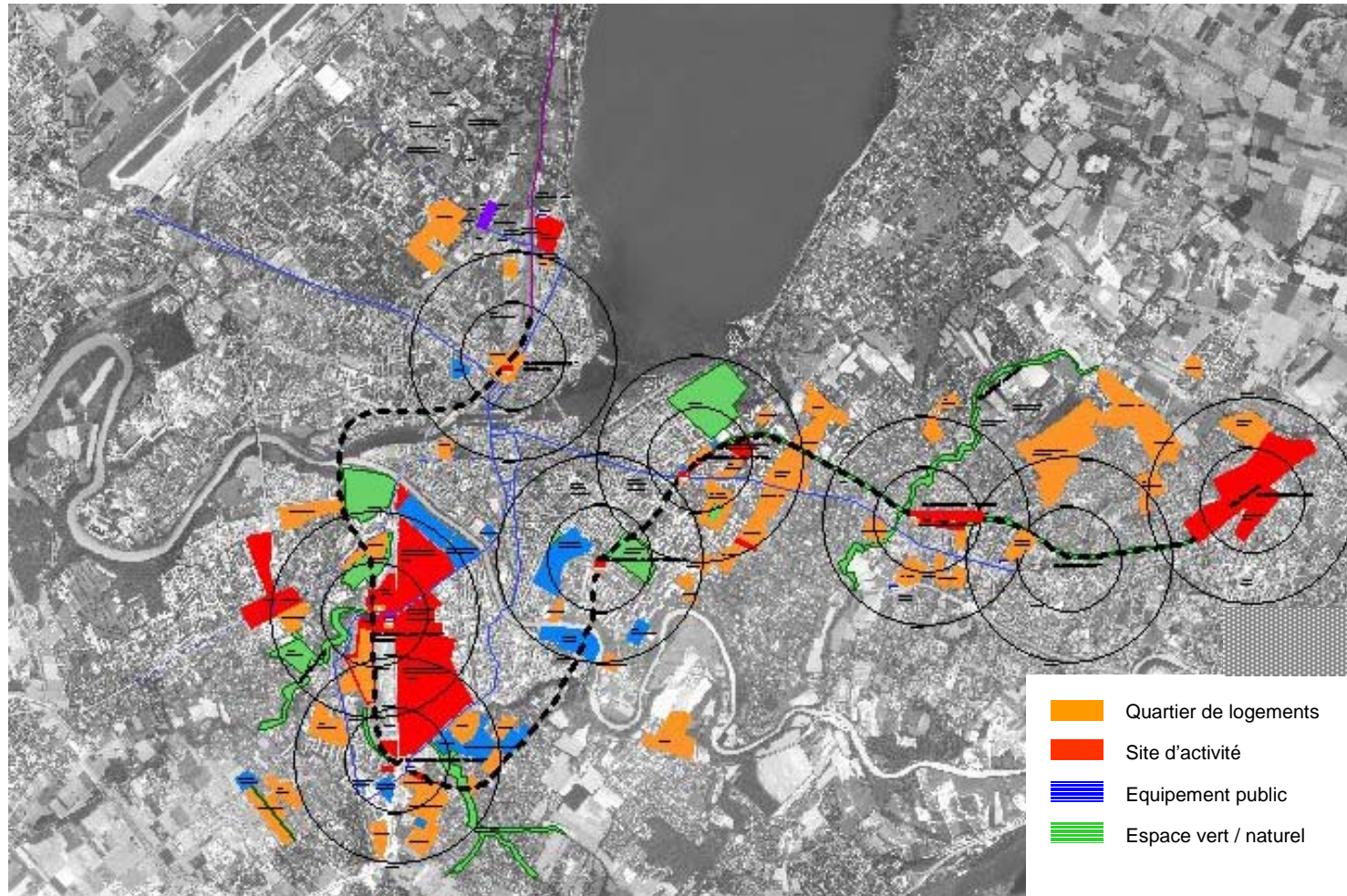
Commune de
Plan-les-Ouates



Ville de Lancy
République et canton de Genève

Département du territoire
Domaine de l'aménagement du territoire

Urbaniser autour des nœuds de transports publics du CEVA et des trams



REPUBLIQUE
ET CANTON
DE GENEVE

POST TENERAS LUX



Commune de
Plan-les-Ouates



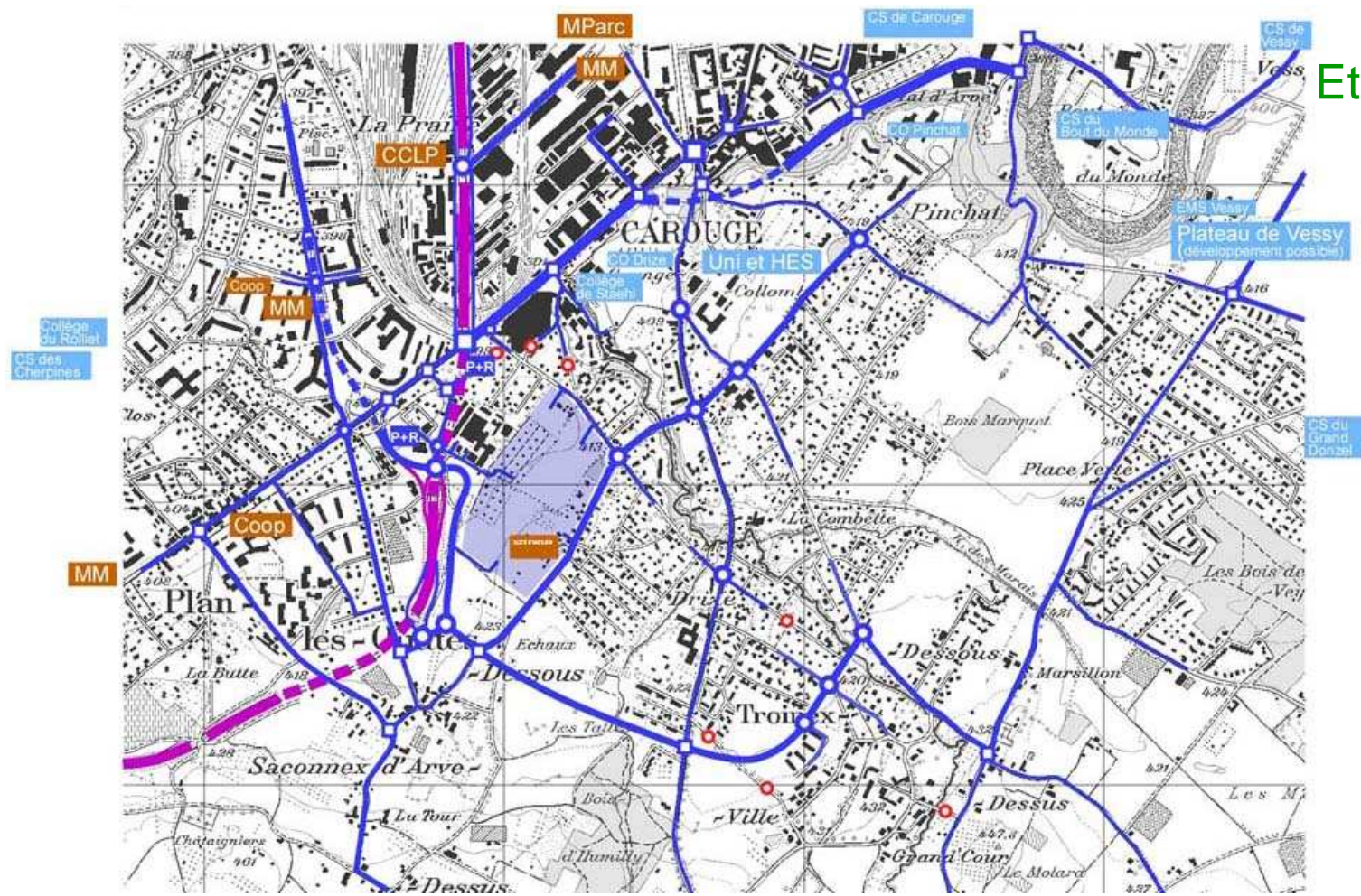
Ville de Lancy
République et canton de Genève



Département du territoire
Domaine de l'aménagement du territoire

Adapter les réseaux routiers pour diminuer les nuisances et assurer la fluidité des déplacements

Etude Genève-sud



REPUBLIQUE
ET CANTON
DE GENEVE



Ville de Lancy
République et canton de Genève

Département du territoire
Domaine de l'aménagement du territoire

Points forts du nouveau projet

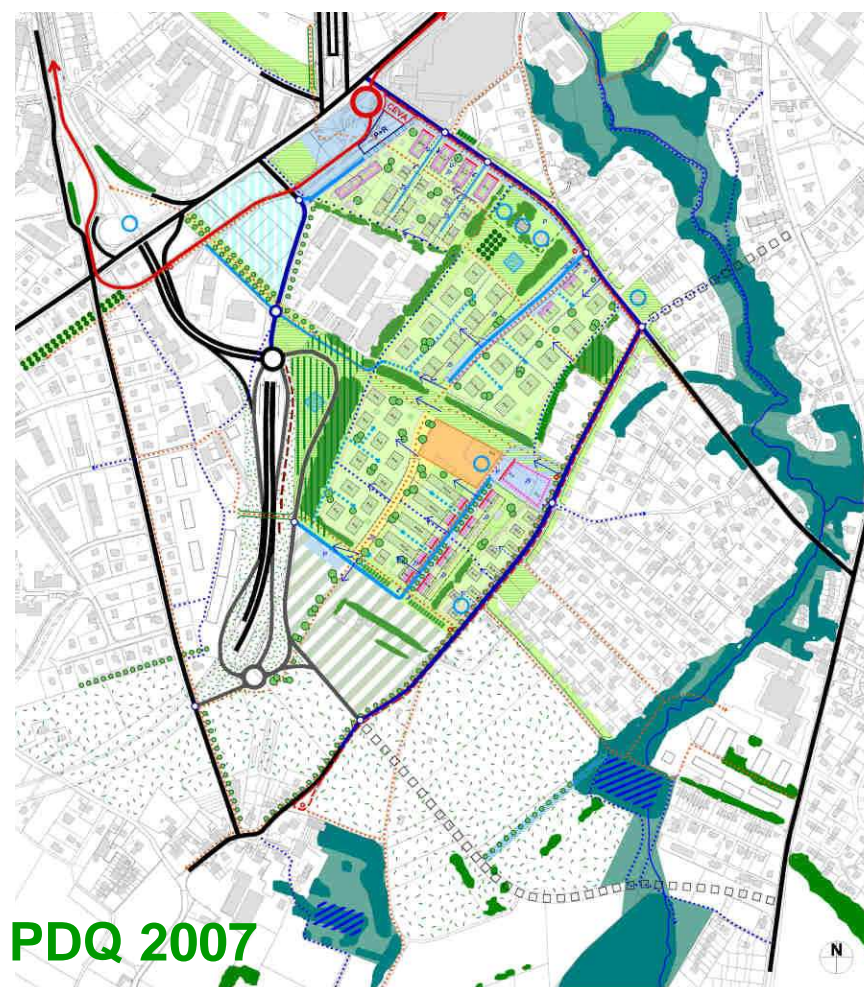
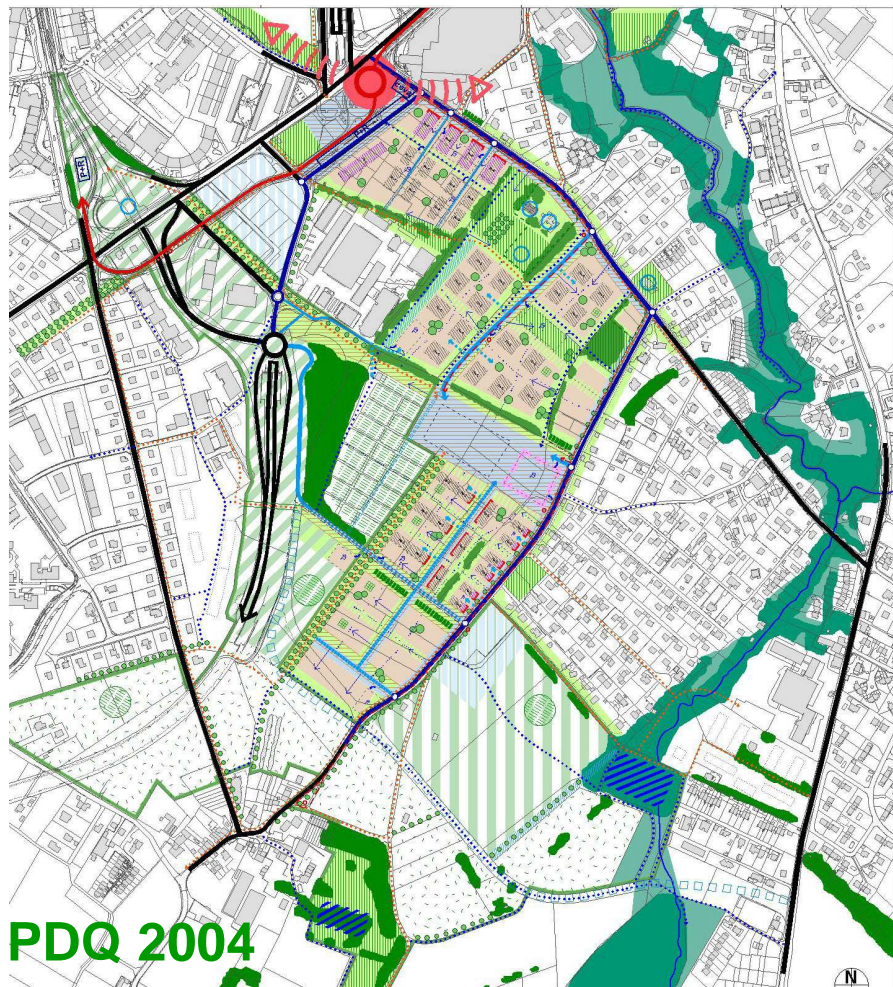
- **urbanisation des parcelles des jardins familiaux des Sciers et transfert de ces derniers;**
- **jonction autoroutière de la Milice et ses accès;**
- **pas d'accroche routière du nouveau quartier sur la route de Saconnex-d'Arve ;**
- **implantation de commerces, services de proximité et d'un espace public au centre du quartier;**
- **intégrer les besoins en équipements publics des communes (école, petite enfance)**



Ville de Lancy
République et canton de Genève

Département du territoire
Domaine de l'aménagement du territoire

Les évolutions du plan directeur de quartier



REPUBLIQUE
ET CANTON
DE GENEVE

POST TELEGRAPHS SWITZ



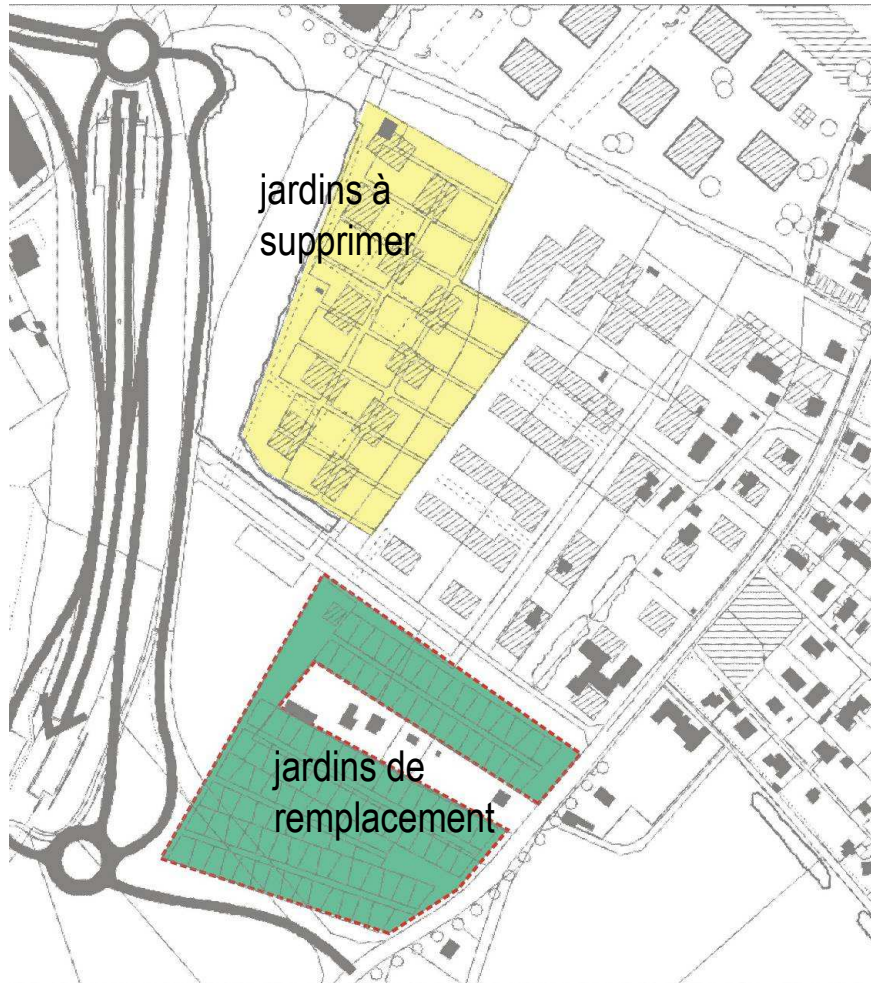
Commune de
Plan-les-Ouates



Ville de Lancy
République et canton de Genève

Département du territoire
Domaine de l'aménagement du territoire

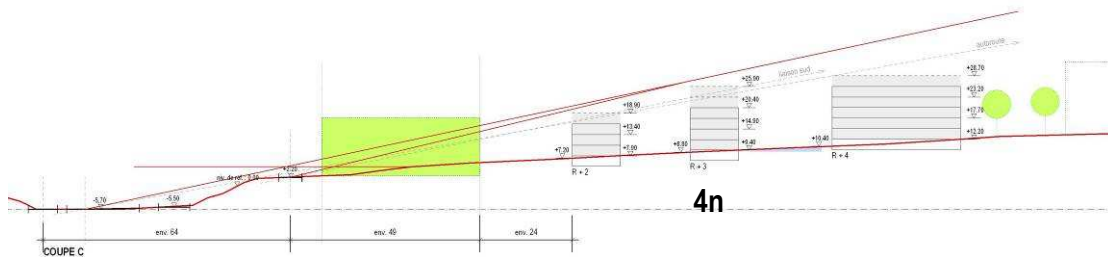
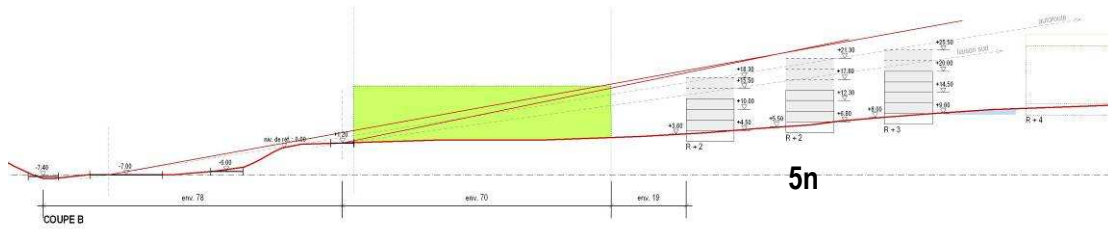
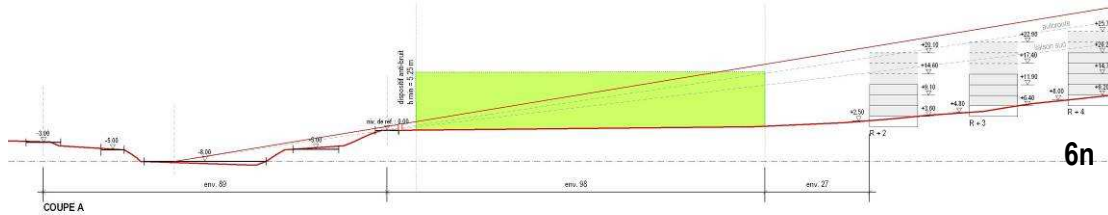
Déplacement des jardins familiaux



- Déplacement des jardins familiaux des Sciers au sud du quartier sur une surface correspondante



Protection des nuisances sonores de l'autoroute



REPUBLIQUE
ET CANTON
DE GENEVE

POST TELEGRAPHS SWITZERLAND



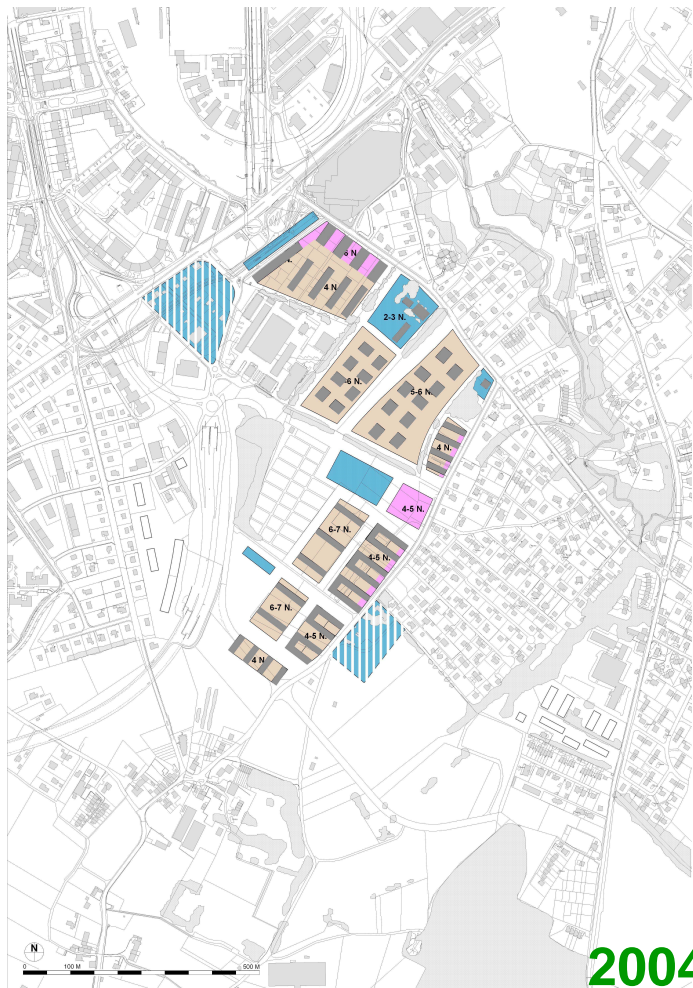
Commune de
Plan-les-Ouates



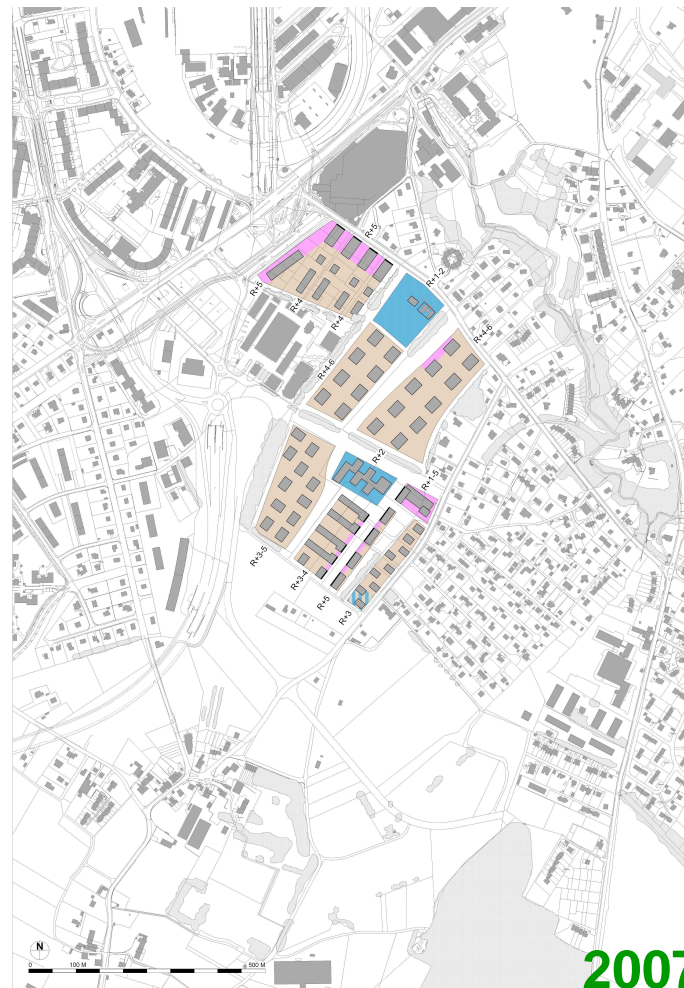
Ville de Lancy
République et canton de Genève

Département du territoire
Domaine de l'aménagement du territoire

Un regroupement des bâtiments pour favoriser une vie de quartier



2004



2007



REPUBLIQUE
ET CANTON
DE GENEVE

POST TELEGRAS LUX

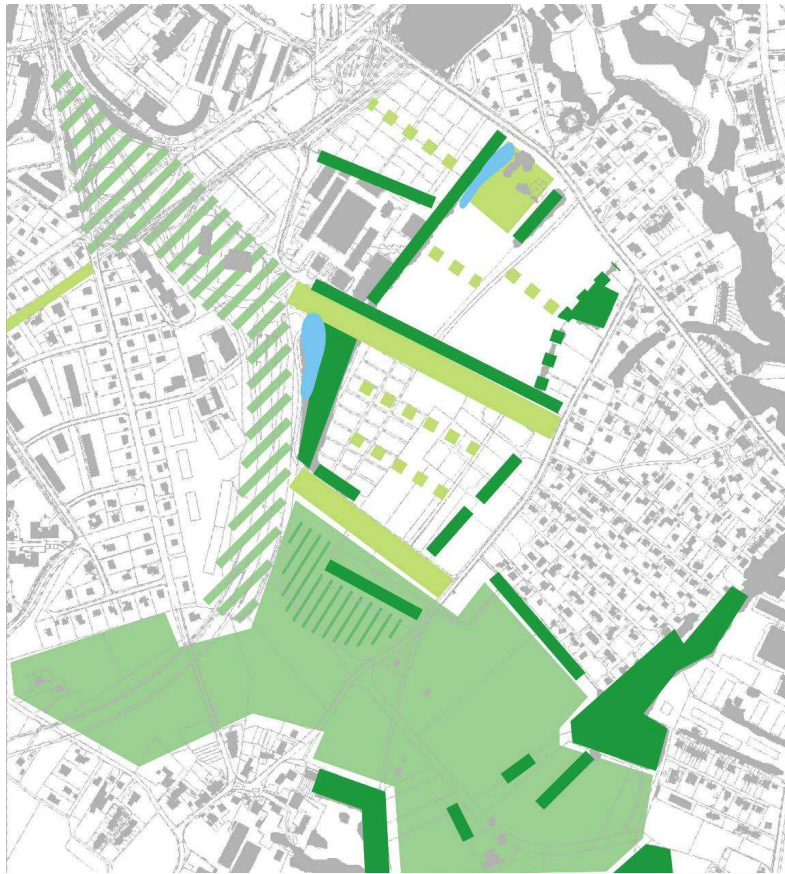


Commune de
Plan-les-Ouates



Ville de Lancy
République et canton de Genève

Département du territoire
Domaine de l'aménagement du territoire



Armature verte et paysage

- Transition agricole autour de Saconnex-d'Arve plus affirmée
- Renforcement de deux percées vertes transversales élargies et armature arborisée
- Bassins de rétention des eaux claires, en aval

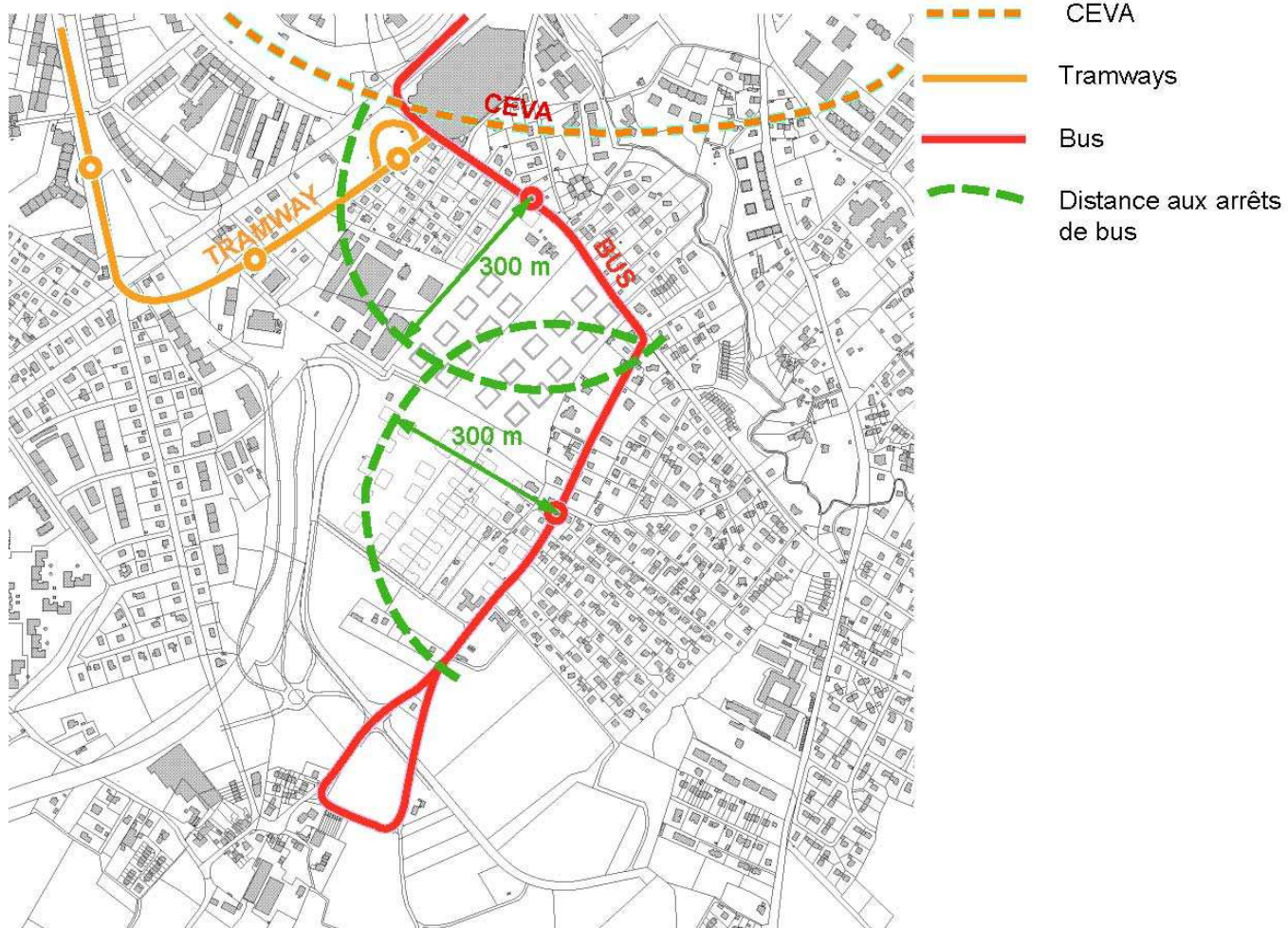


Réseau de mobilité et espaces publics



- Une rue traditionnelle sur la crête
- Une esplanade en rupture de pente : vue, détente, mobilité douce
- Des dessertes locales de service et d'urgence
- Des cheminements piétonniers diversifiés, sécurisés et agréables
- Des liaisons cyclables internes et externes au quartier

Mobilité - transports collectifs



REPUBLIQUE
ET CANTON
DE GENEVE

POST TELEGRAPHS SWITZ



Commune de
Plan-les-Ouates

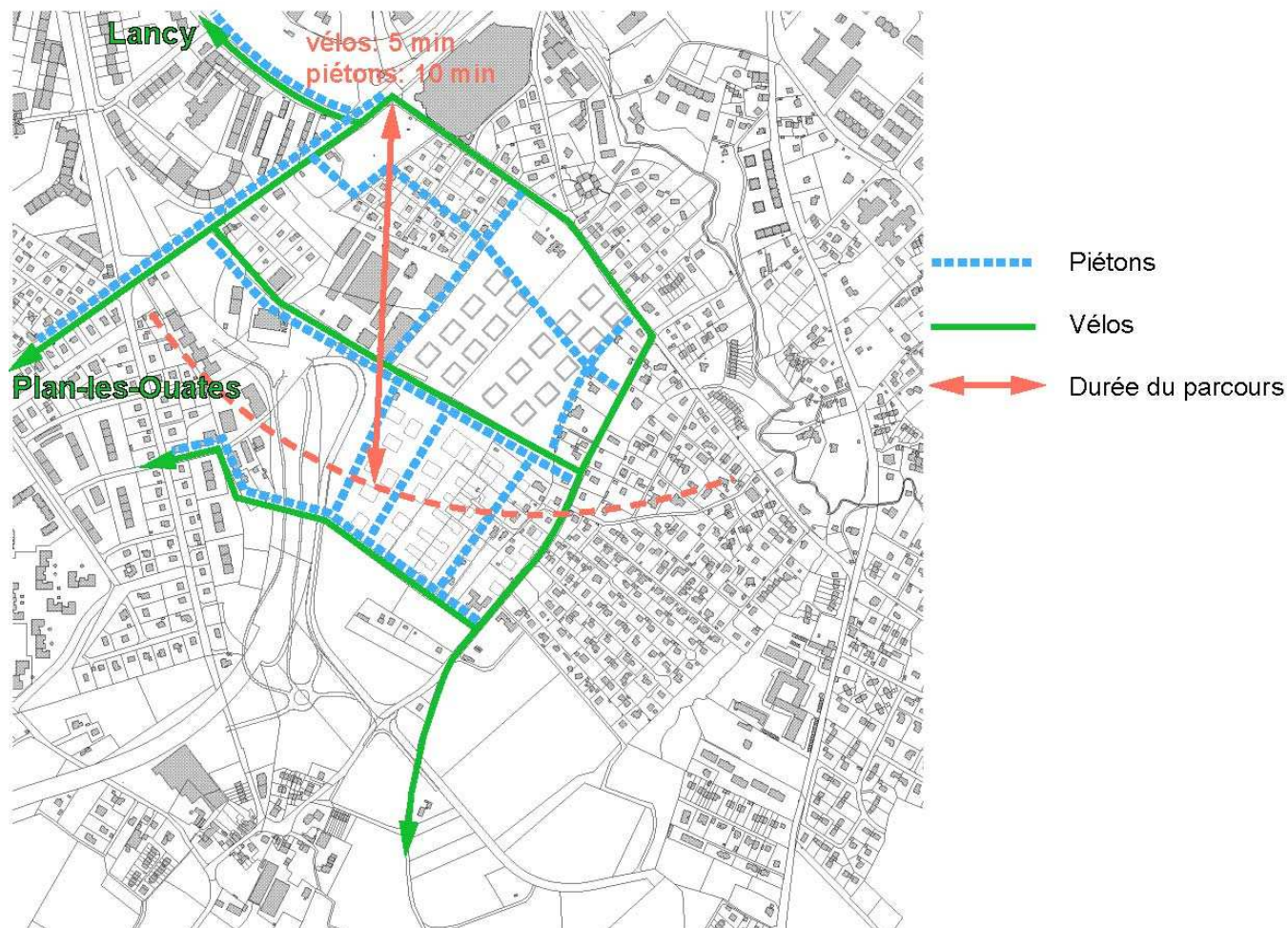
Ville de Lancy

République et canton de Genève



Département du territoire
Domaine de l'aménagement du territoire

Mobilité douce - piétons - deux roues



REPUBLIQUE
ET CANTON
DE GENEVE

POST TERNERAS LUX



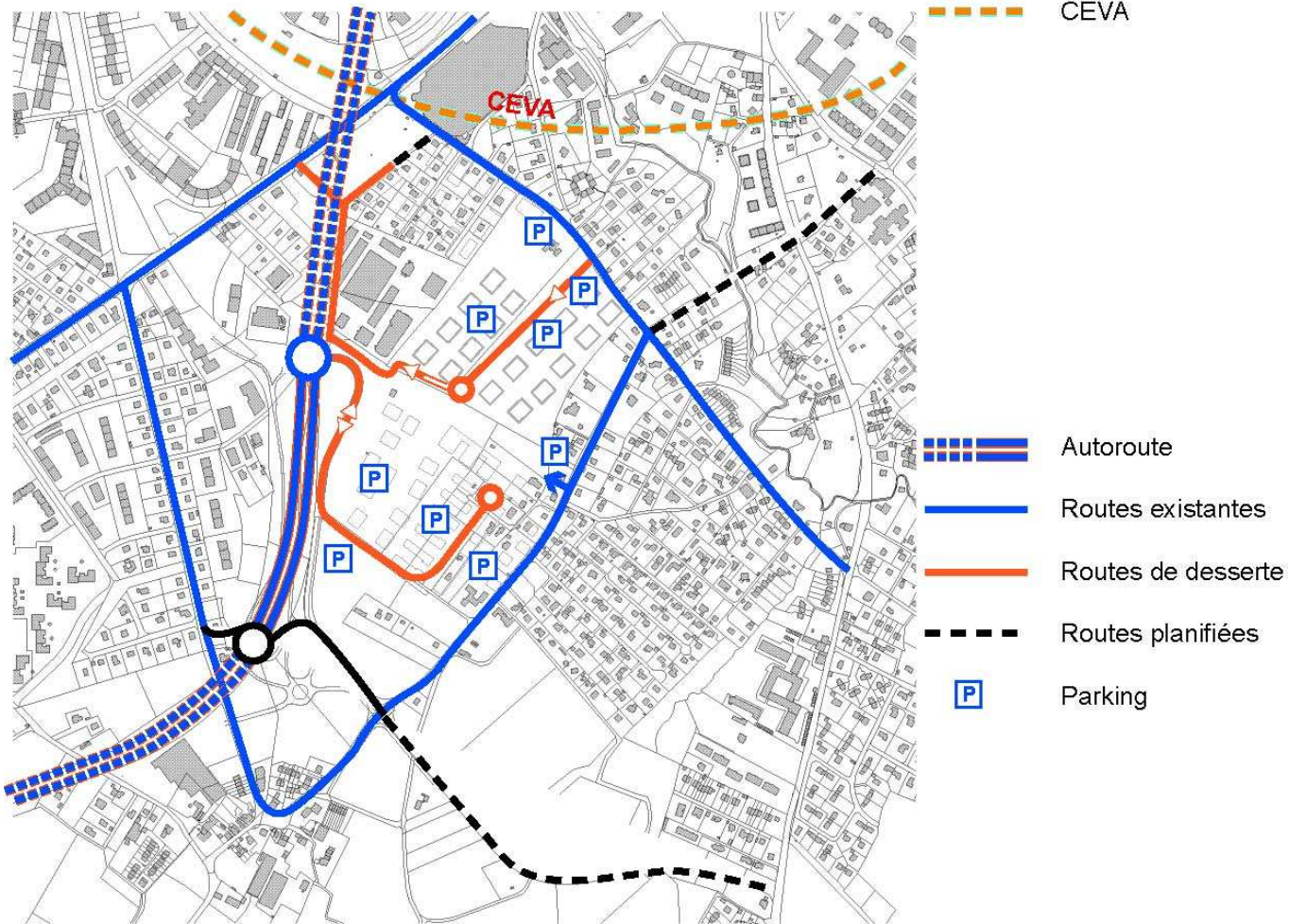
Commune de
Plan-les-Ouates



Ville de Lancy
République et canton de Genève

Département du territoire
Domaine de l'aménagement du territoire

Mobilité - transports individuels



----- CEVA

==== Autoroute

— Routes existantes

— Routes de desserte

- - - Routes planifiées

P Parking



REPUBLIQUE
ET CANTON
DE GENEVE

POST TERNERAS LUX



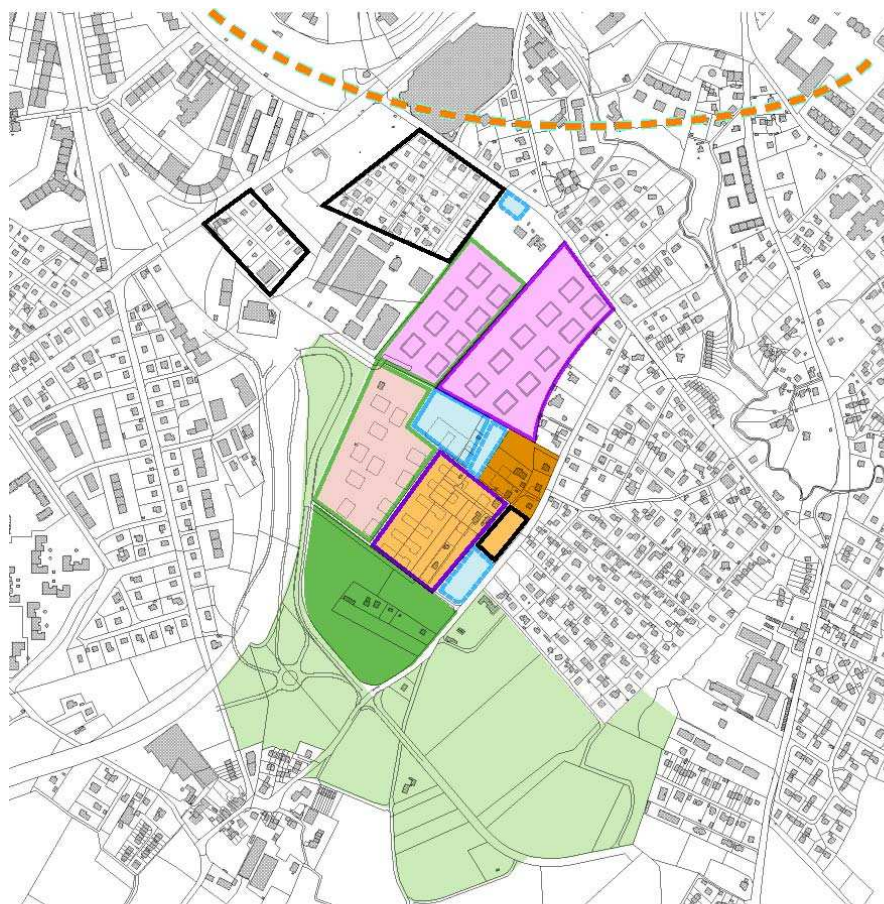
Commune de
Plan-les-Ouates




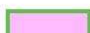

Ville de Lancy
République et canton de Genève

Département du territoire
Domaine de l'aménagement du territoire

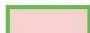





Etapes de réalisation





1ère phase LANCY

-  Logements Fondation Bonna Rapin (2009)
-  Logements Hospice Général + déplacements jardins familiaux Lancy
-  Equipements publics (écoles 2009)

2ème phase Plan-les-Ouates

-  Logements + déplacement jardins familiaux Plan-les-Ouates
-  Déplacement jardins familiaux Plan-les-Ouates
-  Réserve équipements publics
-  Logements + activités
-  Commerces + logements
-  Traitement zone agricole et paysagère

3ème phase Lancy-Bachet

-  Logements
-  CEVA



REPUBLIQUE
ET CANTON
DE GENEVE



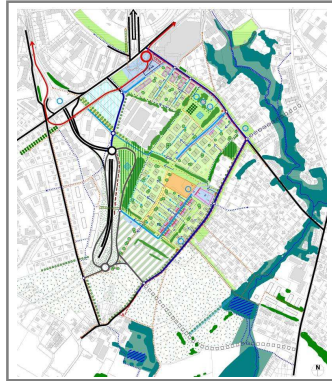
Commune de
Plan-les-Ouates



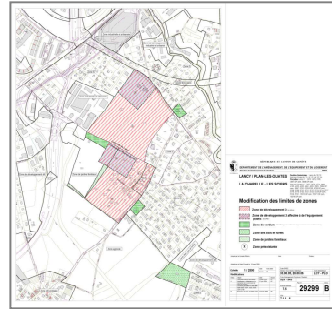
Ville de Lancy
République et canton de Genève

Département du territoire
Domaine de l'aménagement du territoire

Déroulement des procédures



1



2



3

**Demande
d'autorisation
de construire**

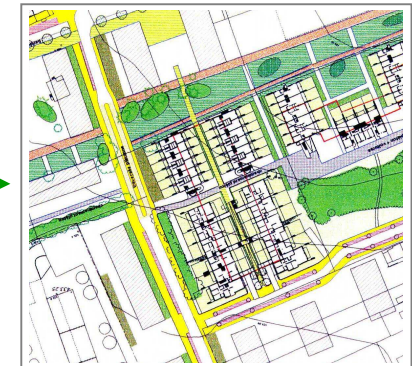
4

Accompagnement de la mise en oeuvre

•Etude des
aménagements
publics
•Charte
d'aménagement



•Plan de
coordination des
espaces publics



REPUBLIQUE
ET CANTON
DE GENEVE



Commune de
Plan-les-Ouates

Ville de Lancy
République et canton de Genève



Département du territoire
Domaine de l'aménagement du territoire



www.geneve.ch/chapelle/



REPUBLIQUE
ET CANTON
DE GENEVE



Commune de
Plan-les-Ouates



Ville de Lancy
République et canton de Genève

Département du territoire
Domaine de l'aménagement du territoire

23.04.2007 - Page 21